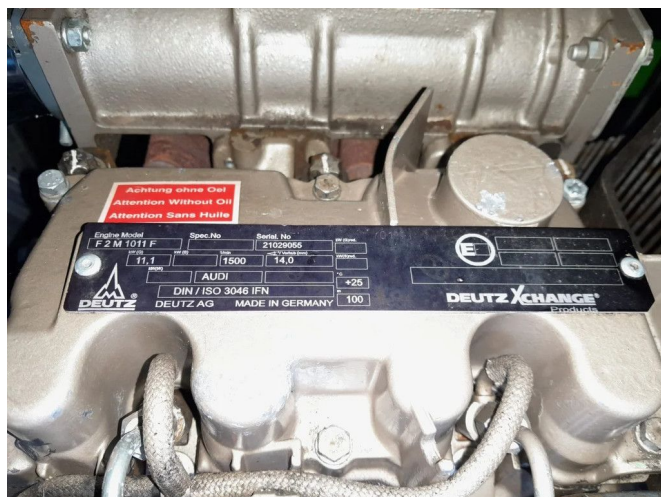


ROBOT waterpumps BW2041 (BWP22-41)

INFORMATIONS GÉNÉRALES

ID	24P00050
Marque	ROBOT waterpumps
Année de construction	2004
Heures de travail	5.336
Chassis	Pompes eaux usées
Carburant	Diesel
Poids à vide	1.500 kg
Puissance kw	12
Puissance hp	16



INFORMATIONS TECHNIQUES

- auto-amorçant (à sec) • Auto-amorçant (à sec, assisté par vide) • Boîtier SUPER silencieux (SUPER silencieux) • Convient pour le pompage d'eau de surface / eau de chantier • Convient pour le pompage des eaux usées • disponible avec n'importe quel raccord rapide souhaité. • Interrupteur à flotteur (système marche/arrêt) • Nous fournissons la documentation appropriée pour l'exportation • Pièces de connexion 4" (4 pouces), Perrot/Cardan/Type C • Pièces de rechange disponibles, généralement en stock • Pompage de liquides fluides à très visqueux et/ou de composants solides • Pris en charge par la pompe à vide

DESCRIPTION

Dommages: aucun

Capacité de débit: 135 m3/h
Passage max. de saleté: 100 mm
Marque de moteur: DEUTZ F2M 1011F
Tête max: 25 MWK
Vitesse: 1800 rpm